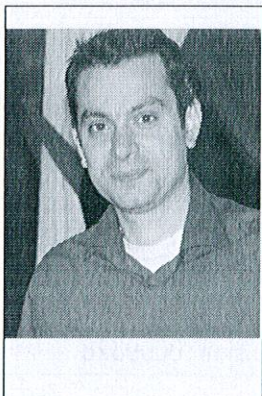


CURRICULUM VITAE



DATE PERSONALE

Nume	Alexandru-Ionuț CRISTEA
Adresă	Str. Mărășești, nr. 35, A10, sc. A, ap. 12, Suceava, Romania
Telefon	0742005939
Fax	+40 230 523742
E-mail	icristea@atlas.usv.ro

Naționalitatea	Română
-----------------------	--------

Data și locul nașterii	30.09.1980, Odobești, jud. Vrancea
Starea civilă	căsătorit
Limbi străine cunoscute	Engleză – utilizator experimentat Germană - utilizator elementar

STUDII

STUDII PREUNIVERSITARE

• Perioada	1992 – 1999
• Instituția de învățământ	Colegiul Național "Unirea" Focșani
• Profilul	Istorie – Științe sociale
• Diploma obținută la absolvire	Diploma de Bacalaureat, seria R nr. 0140135

STUDII UNIVERSITARE

• Perioada	1999 - 2003
• Instituția de învățământ	Universitatea "Ștefan cel Mare" Suceava, Facultatea de Istorie și Geografie
• Specializarea	Istorie – Geografie
• Titlul obținut la absolvire	Licențiat în Istorie și Geografie, Diploma de Licență seria U nr. 0080552

STUDII POSTUNIVERSITARE

• Perioada	2003 - 2004
• Instituția de învățământ	Universitatea "Ștefan cel Mare" Suceava, Facultatea de Istorie și

	Geografie
• Specializarea	Fenomene geografice de risc și dezvoltarea durabilă
• Titlul obținut la absolvire	Diploma de Studii Aprofundate, seria G nr. 0000808

DOCTORAT

• Instituția de învățământ coordonatoare	Universitatea din București / Universitatea "Ștefan cel Mare" Suceava
• Domeniul de doctorat	Geografie
• Titlul tezei de doctorat	Valea Putnei vrâncene. Studiu geomorfologic
• Anul susținerii tezei	2011
• Titlul obținut la absolvire	Doctor în domeniul Geografie, diploma seria H nr. 0009828

ALTE STUDII / STAGII DE PREGĂTIRE

• Perioada	07.2014 – 09.2015
• Instituția	Universitatea „Ștefan cel Mare” Suceava
• Denumirea programelor de studii	Proiect individual de cercetare postdoctorală cu titlul "Influențe tectonice și climatice cuaternare în formarea și evoluția rețelei hidrografice de la Curbura Carpaților", în cadrul proiectului „SOCERT. Societatea cunoașterii, dinamism prin cercetare” (POSDRU/159/1.5/S/132406)
• Calificarea obținută	specializare în metode și tehnici de cartografiere geomorfologică și elaborarea de studii științifice referitoare la procesele geomorfologice actuale

• Perioada	05 – 28 martie 2007
• Instituția	ESRI România
• Denumirea programelor de studii	Introducere în ArcGIS I, Introducere în ArcGIS II, Lucrul cu 3D Analyst, Lucrul cu Spatial Analyst, Introducere în Geostatistical Analyst
• Calificarea obținută	Specializare în utilizare software ArcGIS

• Perioada	aprilie - mai 2006
• Instituția	Dipartimento di Geologia e Geofisica, Università di Bari (Italia), Coordonator : Prof. Giovanni Palmentola
• Denumirea programelor de studii	<i>Joint Academic Programme / "Comparative analyses of the geomorphological processes affecting the fronts of the cuestas in the Moldavian Plateau (Romania) and Bradanic foredeep (Italy)"</i>
• Calificarea obținută	Specializare în tehnici de cartografiere geomorfologică și utilizarea Sistemelor Informatice Geografice în domeniul geomorfologiei

• Perioada	iulie 2005
------------	------------

• Instituția	Institutul de Geografie al Academiei Române
• Denumirea programelor de studii	Școală internațională de vară cu tema " <i>Environmental hazards and sustainable development in mountain regions</i> ", desfășurată la Pătârlagele, jud. Buzău
• Calificarea obținută	specializare în metode și tehnici de cartografiere geomorfologică și elaborarea de studii științifice referitoare la procesele geomorfologice actuale

ACTIVITATEA PROFESIONALĂ

• Perioada	2003 - prezent
• Locul de muncă	Universitatea "Ștefan cel Mare" Suceava - Facultatea de Istorie și Geografie, Departamentul de Geografie
• Domeniul de activitate	Educație, cercetare
• Funcția	Cadru didactic, membru cercetător în cadrul unor proiecte
• Principalele activități și responsabilități	Activități de predare și de cercetare în domeniile de competență
• Domenii de competență	Geomorfologie, Cartografie digitală, Sisteme informatice geografice, Modificări istorice ale mediului

ACTIVITATEA DIDACTICĂ ÎN ÎNVĂȚĂMÂNTUL SUPERIOR

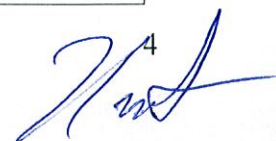
• Perioada	2003 - prezent	
• Locul de muncă	Universitatea "Ștefan cel Mare" Suceava - Facultatea de Istorie și Geografie, Departamentul de Geografie	
• Gradul didactic	Preparator (octombrie 2003 – februarie 2006), Asistent (februarie 2006 – septembrie 2012), Lector (septembrie 2012 – prezent)	
• Principalele activități și responsabilități	• cursuri susținute:	Geografia regională a României, Cartografierea tematică a mediului, G.I.S. și Teledectie, Managementul bazelor de date geospațiale, Metode și tehnici de analiză G.I.S.
	• seminarii și laboratoare:	Cartografierea tematică a mediului, G.I.S. și Teledectie, Managementul bazelor de date geospațiale, Metode și tehnici de analiză G.I.S.
	• Lucrări licență, lucrări îndrumate pentru obținerea gradului didactic I	Coordonator de lucrări de licență, masterat, grad didactic I

ACTIVITATEA ȘTIINȚIFICĂ ÎN ÎNVĂȚĂMÂNTUL SUPERIOR

• Publicații	1 carte și alte 26 de studii publicate în jurnale și volume de specialitate Titluri reprezentative: - <i>Județul Suceava</i> (2013), Editura Academiei Române, București, 205 p + 2
---------------------	---



	<p>planșe (coautor alături de Brânduș Costică)</p> <ul style="list-style-type: none"> - <i>Changes in the channel-bed level of the eastern Carpathian rivers: Climatic vs. human control over the last 50 years</i> (2013), <i>Geomorphology</i>, Volume 193, Pages 91-111, F.I. = 3.1, S.R.I. = 1.83, ISSN 0169-555X (coautor alături de Rădoane Maria, Florin Obreja, Dumitru Mihailă) - <i>Interdisciplinary investigations of the first reported laminated lacustrine sediments in Romania</i> (2013), <i>Quaternary International</i>, Volume 293, Pages 219-230, ISSN 1040-6182, F.I. = 2.15, S.R.I. = 1.11 (coautor alături de Mîndrescu M., Hutchinson S. M., Florescu G., Feurdean A.) - <i>Bathymetric And Sedimentological Changes Of Glacial Lake Știol, Rodna Masiff</i> (2011), <i>Carpathian Journal of Earth and Environmental Sciences</i>, Vol 5, 2010 - No.1, p. 57-65, F.I.=1,579, S.R.I.=0,08027 (coautor alături de Mîndrescu M., Hutchinson S. M.) - <i>Geomorphological mapping. Evolution and trends</i> (2011), <i>Revista de Geomorfologie</i>, vol.13/2011, p. 19-40, ISSN 14535068 (coautor alături de Rădoane Maria, Nicolae Rădoane)
<p>• Participări la manifestări științifice</p>	<p>32 de lucrări prezentate la diferite conferințe desfășurate în: România (21) sau în străinătate (11)</p> <p>Titluri reprezentative:</p> <ul style="list-style-type: none"> - <i>Quantitative morphotectonic analysis of the South-Eastern Carpathians</i>, în cadrul conferinței internaționale European Geosciences Union General Assembly, desfășurată între 12-17 aprilie 2015, în Viena - Austria - <i>Tectonic and lithological controls on the South-Eastern Carpathians drainage network</i>, <i>Interdisciplinarity in Geoscience in the Carpathian Basin</i>, 19 – 21 octombrie 2012, Suceava - <i>Contemporary pattern adjustments of Putna River's channel (South - Eastern Carpathians) reflected by cartographic materials</i>, EGU General Assembly 2012, Viena (Austria), în <i>Geophysical Research Abstracts</i>, Vol. 14, EGU2012-10612, ISSN 1936-0584 (în colaborare cu Rădoane M., Mîndrescu M.) - <i>Channel planform changes of Putna River in the last 100 years</i>, <i>Congress of Geomorphometry</i>, 7-9 septembrie 2011, Redlands, California (USA) (în colaborare cu Mîndrescu M., Evans I. S.) - <i>A model of the glacial cirques geomorphometry in the Romanian Carpathians</i>, <i>British Society for Geomorphology Annual Meeting 2009</i>, Durham (Marea Britanie), 4 - 9 septembrie 2009 (în colaborare cu Mîndrescu M.) - <i>Characteristics of the slope movements in Suceava area, Romania</i>, <i>European Geosciences Union General Assembly 2008</i>, Viena (Austria), in <i>Geophysical Research Abstracts</i>, vol. 10, EGU2008-A-05407, 2008, ISSN 1936-0584
<p>• Proiecte de cercetare</p>	<ul style="list-style-type: none"> • În perioada 2003 – 2014 am fost membru în colectivul a 17 proiecte de cercetare și studii solicitate de beneficiari: 2 – cu finanțare internațională, 12 - cu finanțare națională, și 3 - cu finanțare locală, desfășurate prin



	<p>Universitatea din Suceava Titluri reprezentative:</p> <ul style="list-style-type: none"> - <i>Historical and ethnographic heritage - part of the sustainable development of tourism in Bukovina</i> (HERITAGE); 08.2012 – 05.2013; Uniunea Europeană MIS-ETC 829 - <i>Climate variability recorded by glacial deposits and lake sediments</i>; 2013 – 2014; UEFISCDI PN-II RU-TE-2012-3-0386 - <i>Reconstruction of Romanian river channel changes in the last 11,700 years: the role of climatical conditions and human impact</i>; 2011 – 2014; UEFISCDI PN-II-ID-PCE-2011-3-0057 - <i>Studiu de amplasament pentru monumentele și siturile arheologice de pe teritoriul unității administrative a Municipiului Suceava</i> (în cadrul Programului Național Prioritar de Inventariere eGISpat); 06.2007 – 09.2007; Direcția Județeană pentru Cultură, Culte și Patrimoniul Cultural Național Suceava, contract nr. 824/5.06.2007 - <i>Studiu asupra fenomenelor de risc și hazard pe teritoriul județului Suceava</i>; 01.2006 - 04.2006; Consiliul județean Suceava, contract nr. 747/31.01.2006
<p>• Membru în comitete științifice (reviste, congrese, simpozioane)</p>	<ul style="list-style-type: none"> • Membru în: comitetul științific al simpozioanelor internaționale <i>Climate Change In The Carpathian-Balkan Region During The Late Pleistocene And Holocene</i>, Suceava (9-12 iunie 2011), <i>Interdisciplinarity in Geoscience in the Carpathian Basin</i>, Suceava (18-21 octombrie 2012), comitetul de organizare al <i>Simpozionului național de Geomorfologie</i>, ediția a XXIX, Suceava (30 mai – 1 iunie 2013), comitetele de organizare a mai multor ediții ale simpozionului <i>Calitatea mediului și utilizarea terenului</i>, desfășurate la Suceava • Membru în comitetul științific al revistei <i>GEOREVIEW- Scientific Annals of Stefan cel Mare University of Suceava. Geography Series</i>: http://georeview.ro/ojs/index.php/revista/about/editorialTeam

PREMII OBȚINUTE

Premiul "Vintilă Mihăilescu" al Institutului Român de Geografie, Academia Română (2005)

APARTENENȚA LA ORGANIZAȚII ȘI ASOCIAȚII PROFESIONALE

1. Membru al European Geosciences Union (din 2008)
2. Membru al Asociației Geomorfologilor din România (din 2015)
3. Vicepreședinte al Asociației de Geografie Aplicată "GEOCONCEPT" (din 2010)



LISTA LUCRĂRILOR

TEZA DE DOCTORAT

Titlu: **Valea Putnei vrâncene. Studiu geomorfologic**, Universitatea "Ștefan cel Mare"
Suceava, 2011, 270 p

Data obținerii titlului: 27.03.2012, prin ordinul MECS nr. 3639

CĂRȚI

Brânduș C., **A. I. Cristea** - *Județul Suceava*, Editura Academiei Române, București, 2013
(205 pagini + 2 planșe, 500 exemplare)

ARTICOLE PUBLICATE ÎN REVISTE DIN FLUXUL ȘTIINȚIFIC INTERNĂȚIONAL (INDEXATE WEB OF SCIENCE, CNCSIS B+ & B.D.I.)

1. **Cristea A. I.** (2015) - *Spatial analysis of channel steepness in a tectonically active region: Putna River catchment (South-Eastern Carpathians)*, Geographia Technica, vol. 10, p. 19-27 (indexată CNCSIS B+, SCOPUS, GEOBASE, EBSCOhost; http://technicalgeography.org/index.php/latest-issue-1-2015/144-03_cristea)
2. **Cristea A. I.** (2015) - *Assessment of recent tectonic evolution and geomorphic response in SE Carpathians (Romania) using hypsometric analysis*, Georeview, vol.24, p. 76-88 (<http://georeview.ro/ojs/index.php/revista/article/view/265>)
3. Rădoane Maria, Florin Obreja, **Ionuț Cristea**, Dumitru Mihailă (2013) - *Changes in the channel-bed level of the eastern Carpathian rivers: Climatic vs. human control over the last 50 years*, Geomorphology, Volume 193, Pages 91-111, F.I. = 3.1, S.R.I. = 1.83, ISSN 0169-555X, <http://dx.doi.org/10.1016/j.geomorph.2013.04.008>. (<http://www.sciencedirect.com/science/article/pii/S0169555X1300202X>)
4. Mîndrescu M., **A. I. Cristea**, S. M. Hutchinson, G. Florescu, A. Feurdean (2013) - *Interdisciplinary investigations of the first reported laminated lacustrine sediments in Romania*, Quaternary International, Volume 293, Pages 219-230, ISSN 1040-6182, F.I. = 2.15, S.R.I. = 1.11, <http://dx.doi.org/10.1016/j.quaint.2012.08.2105>. (<http://www.sciencedirect.com/science/article/pii/S1040618212031618>)
5. Rădoane M., Perșoiu I., Cristea I., Chiriloaei F. (2013) - *River channel planform changes based on successive cartographic data. A methodological approach*, Revista de Geomorfologie (Journal of Geomorphology), vol XV, vol. 15/2013, pp. 69-88, indexată EBSCO HOST, CNCSIS B+, ISSN 1453-5068, http://geo.unibuc.ro/201312/Rev.geomorfologie_15.pdf

6. Mîndrescu M., **Ionuț Al. Cristea**, Simon M. Hutchinson (2011) - *Bathymetric And Sedimentological Changes Of Glacial Lake Știol, Rodna Masiff*, Carpathian Journal of Earth and Environmental Sciences, Vol 5, 2010 - No.1, p. 57-65,
F.I.=1,579, .S.R.I.=0,08027
<http://www.ubm.ro/sites/CJEES/viewTopic.php?topicId=75>
7. Rădoane Maria, **Ionuț Cristea**, Nicolae Rădoane (2011) - *Geomorphological mapping. Evolution and trends*, Revista de Geomorfologie, vol.13/2011, p. 19-40
<http://www.geomorfo.ro/volumul13/Maria%20RĂDOANE,%20Ionuț%20CRISTEA.%20Nicolae%20RĂDOANE.pdf>, indexată EBSCO HOST, CNCSIS B+
8. Oprea Gancevici Dinu, **Ionuț Cristea** (2011) - *On the periglacial processes and landforms in the Brodina River Basin (Obcinele Bucovinei)*, Revista de Geomorfologie, vol.13/2011, p. 87-95, indexată EBSCO HOST, CNCSIS B+
<http://www.geomorfo.ro/volumul13/Dinu%20OPREA%20GANCEVICI,%20Ionuț%20CRISTEA.pdf>
9. Rădoane Maria, N. Rădoane, **I. Al. Cristea**, Ioana Persoiu, Alina Burdulea (2008) - *Quantitative analysis in the fluvial geomorphology*, Geographia Technica, nr. 1, p.100-110, Cluj, ISSN 1842-5135, indexată SCOPUS, GEOBASE, EBSCO HOST, CNCSIS B+
[http://studiacrescent.com/abstracts/issue-nr.-5-\(1-2008\)](http://studiacrescent.com/abstracts/issue-nr.-5-(1-2008))
10. Rădoane Maria, Nicolae Rădoane, **Ionuț Al. Cristea**, Liviu Popescu, Ionuț Barnoaiea, Vasile Budui, Francesca Chiriloaei (2009) - *Monitoring of test gullies development from the Moldavian Tableland in 1986 - 2008 period (Monitorizarea evoluției ravenelor test din Podișul Moldovei in perioada 1986 – 2008)*, Analele univ. "Ștefan cel Mare" Suceava, s. Geografie, t. XVIII – 2009, p. 5-18, Suceava, ISSN 1583-1469, indexata Cross Ref, DOAJ
<http://dx.doi.org/10.4316/GEOREVIEW.2009.18.1.103>
<http://georeview.ro/ojs/index.php/revista/article/view/103>

ALTE ARTICOLE PUBLICATE ÎN REVISTE DE SPECIALITATE, CAPITOLE ÎN CĂRȚI ȘI VOLUME COLECTIVE

11. Mîndrescu M., Ioan Iosep, **Ionuț Al. Cristea**, Daniel Forgaci, Daniela-Alexandra Popescu (2010) - *Lacurile Iezer și Bolătău (Obcina Feredeului) – cele mai vechi lacuri de baraj natural formate prin alunecare din România*, Volumul conferinței „Resursele de apă din România. Vulnerabilitate la presiunile antropice”, 11 – 13 iunie 2010, Târgoviște
12. Mîndrescu M., **Ionuț Al. Cristea**, Gabriela Florescu (2010) - *Water quality and ecology of the Iezer and Bolătău lakes, in Lakes, reservoirs, and ponds*. Romanian Journal of Limnology, 4 (1-2), p. 119-130, ISSN 1844-6477
<http://www.limnology.ro/Publicatii/journals/lakes%20reservoirs%20and%20ponds/adobe%20format/2010%20vol%204/4%20issue%202/201004109.pdf>

13. **Cristea Al. Ionuț** (2009) - *Aspects in the evolution of the hydrographical network from the Lower Siret Plain reflected in cartographic materials (Aspecte din evoluția rețelei hidrografice din Câmpia Siretului Inferior reflectate în materialele cartografice)*, Analele univ. "Ștefan cel Mare" Suceava, s. Geografie, t. XV - 2009, p. 45 - 60, Suceava, ISSN 1583-1469
14. Rădoane Maria, N. Rădoane, **Ionuț Cristea** (2008) - *Riscul inundațiilor în bazinul râului Bârlad*, în "Impactul riscurilor hidro-climatice și pedo-geomorfologie asupra mediului în bazinul Bârladului. Raport de cercetare", coord. C. Rusu, Editura Performantica, Institutul Național de Inventică, Iași, p. 207 - 213, ISBN 978-973-730-514-5
15. Rădoane Maria, Nicolae Rădoane, Dan Dumitriu, **Ionuț Cristea**, Dinu Gancevici-Oprea (2008) - *Evaluarea modificărilor contemporane ale albiei râului Prut pe frontiera românească și rolul materialului de albie în evoluția calității resurselor de apă*, în „Bazinul hidrografic Prut. Diagnosticul stării ecologice a resursei naturale de apă”, coord. Maria Bucureșteanu, Maria Rădoane, Gabriela Popescu Teodosiu, Editura Universității „Ștefan cel Mare” Suceava, p. 95 – 124, ISBN 978-973-666-289-8
16. Rădoane Maria, N. Rădoane, **Ionuț Cristea** (2008) - *Surse de aluviuni și efluența aluvionară*, în „Impactul riscurilor hidro-climatice și pedo-geomorfologie asupra mediului în bazinul Bârladului. Raport de cercetare”, coord. C. Rusu, Editura Performantica, Institutul Național de Inventică, Iași, p. 345 – 370, ISBN 978-973-730-514-5
17. Rădoane Maria, N. Rădoane, **Ionuț Cristea** (2007) - *Rolul schimbărilor climatice și al intervențiilor antropice asupra evoluției albiei râului Bârlad*, în volumul „Impactul riscurilor hidro-climatice și pedo-geomorfologie asupra mediului în bazinul Bârladului”, p.19-19, Editura Universității A.I. Cuza, Iași
18. Rădoane Maria, N. Rădoane, **Ionuț Cristea**, D. Gancevici-Oprea (2007) - *Evaluarea modificărilor contemporane ale albiei râului Prut pe granița românească*, Revista de Geomorfologie, vol. 10, p. 57-71, București, ISSN 1453-5068, <http://www.geomorfo.ro/volum10/art06.pdf>
19. Iosep, I., Cristea Cristina, **Cristea I. Al.** (2007) - *Harta geografică generală a județului Suceava. Importanță, concepție, conținut*, Analele univ. "Ștefan cel Mare" Suceava, s. Geografie, t. XVI, p. 271 - 277, ISSN 1221-6801, http://atlas.usv.ro/georeview/datagrid/uploads/documente/27.AnGeo2007_Iosep.pdf
20. Mihaila, D., Budui, V., **Cristea I. Al.**, Tanasa, I. (2006) - *Considerații asupra riscurilor climatice in județul Suceava*, Analele univ. "Ștefan cel Mare" Suceava, s. Geografie, t. XV - 2006, pag. 73 – 90, Suceava, ISSN 1221-6801, p. 271 - 277, ISSN 1221-6801, http://atlas.usv.ro/georeview/datagrid/uploads/documente/27.AnGeo2007_Iosep.pdf

21. Radoane, Maria, Radoane, N, Dumitriu, D., **Cristea, I. Al.** (2006) - *Granulometria depozitelor de albie ale râului Prut între Orofteana și Galați*, Revista de Geomorfologie, nr. 8, p. 53-66, București, ISSN 1453-5068
22. **Cristea I. Al.**, Brânduș C. (2004) – *Corelații între factorii specifici și dinamica proceselor de deplasare în masă de pe versantul drept al Sucevei – sectorul dintre p. Șcheia și p. Cetății*, Revista de Geomorfologie, vol. 6, București, ISSN 1453-5068
23. Brânduș C., **Cristea I. Al.** (2004) – *Anthropic impact in the Călimani's caldera*, Analele Universității de Vest, seria Geografie, vol. XIV, Timișoara, p. 159-168, ISSN 1224-9696
24. **Cristea I. Al.**, Brânduș C. (2004) – *Contribuții la studiul alunecărilor de teren de pe versantul drept al râului Suceava, sectorul dintre pâraiele Șcheia și Cetății*, Analele Univ. "Ștefan cel Mare" Suceava, s. Geografie, t. XI/2002, p. 29-34, ISSN 1221-6801
http://atlas.usv.ro/georeview/datagrid/uploads/documente/04.Anale2002_Cristea.pdf
25. Brânduș C., **Cristea I.**, Alupoiaie – Oprea Gabriela (2004) - *Asupra unor fenomene carstice pe gipsuri în nordul Câmpiei Moldovei, regiunea Darabani – Rădăuți – Prut*, Revista de Geomorfologie, vol. 4-5, București, ISSN 1453-5068
26. Oprea D., Brânduș C., **Cristea I. Al.** (2004) – *Procese geomorfologice actuale în bazinul hidrografic al râului Suceava. Studiu de caz – Alunecarea "Șandru" Brodina*, Analele Univ. "Ștefan cel Mare" Suceava, s. Geografie, t. XI, p. 29-33, ISSN 1221-6801,
http://atlas.usv.ro/georeview/datagrid/uploads/documente/03.Anale2003_%20Oprea.pdf

LUCRĂRI PREZENTATE LA CONFERINȚE DIN STRĂINĂTATE

1. **Cristea A. I.** - *Quantitative morphotectonic analysis of the South-Eastern Carpathians*, în cadrul conferinței internaționale European Geosciences Union General Assembly desfășurată între 12-17 aprilie 2015, în Viena - Austria
2. Mîndrescu M., Pociask-Karteczka J., **Cristea I.**, Evans I. (2014) - *Inventorizing glacial lakes and cirques in the Carpathians as a resource for future palaeoenvironmental research and protected areas management*, Global Fair and Workshop on Long-Term Observing Systems of Mountain Social-Ecological Systems, July 16-19 2014, University of Nevada, Reno, USA
https://www.conftool.com/mountain-observatories-014/index.php?page=browseSessions&form_session=39
3. **Cristea Ionuț**, M. Radoane, M. Mîndrescu (2012) - *Contemporary pattern adjustments of Putna River's channel (South - Eastern Carpathians) reflected by cartographic materials*, Geophysical Research Abstracts, Vol. 14, EGU2012-10612, ISSN 1936-0584,
<http://meetingorganizer.copernicus.org/EGU2012/EGU2012-10612.pdf>
4. Mîndrescu, M., Hutchinson, S., Feurdean, A., Brancelj, A., **Cristea I. A.** (2012) - *Interdisciplinary investigations of the laminated sediments in the Iezer-Feredeu and Bolătău-Feredeu lakes*, Romania. Forum Carpaticum, 30 May/2 June 2012, Stara Lesna, Slovakia, Conference Abstracts (Editor: Martin Boltiziar), p. 119 - 121, ISBN:

978-80-968901-9-4,

http://uke.sav.sk/fc/fc_2012/Download/FC2012_Conference_Abstracts.pdf

5. **Cristea Al. Ionuț**, Mîndrescu M. (2011) - *River channel sensitivity in the Carpathian Curvature in the light of cartographic materials. Case study: Putna River*, Carpatho-Balkan-Dinaric Conference on Geomorphology, Ostravice, Czech Republic, 17-20 Oct. 2011
6. Mîndrescu, M., **Cristea Al. Ionuț** (2011) - *Rock mass failures and antislope scarps in the Northern Romanian Carpathians*, Carpatho-Balkan-Dinaric Conference on Geomorphology, Ostravice, Czech Republic, 17-20 Oct. 2011
7. **Cristea Al. Ionuț**, Mîndrescu M., Evans I. S. (2011), *Channel planform changes of Putna River in the last 100 years*, Congress of Geomorphometry, Redlands, California, USA, 7-9 Sept 2011. <http://geomorphometry.org/content/geomorphometry-2011-programme>
8. Mîndrescu M., **Cristea Al. Ionuț** (2009) - *A model of the glacial cirques geomorphometry in the Romanian Carpathians*, British Society for Geomorphology Annual Meeting 2009, Durham University, UK, 4-9 September 2009
9. **Cristea Al. Ionuț** (2008) - *Characteristics of the slope movements in Suceava area, Romania*, European Geosciences Union General Assembly 2008, Wien (Austria), in Geophysical Research Abstracts, vol . 10, EGU2008-A-05407, 2008, ISSN 1936-0584, <http://meetings.copernicus.org/www.cosis.net/abstracts/EGU2008/05407/EGU2008-A-05407.pdf>
10. Rădoane M., Feier Ioana, Rădoane N., **Cristea Al. Ionuț**, Burdulea A. (2008) - *Fluvial deposits and environmental history of some large Romanian rivers*, European Geosciences Union General Assembly 2008, Wien (Austria), in Geophysical Research Abstracts, vol . 10, EGU2008-A-04928, 2008, ISSN 1936-0584, <http://meetings.copernicus.org/www.cosis.net/abstracts/EGU2008/04928/EGU2008-A-04928.pdf>
11. Branduș C., **Cristea Ionuț** (2004) - *Anthropic Impact in the Călimani's caldera*, IXeme rencontre de geomorphologie Italie – Roumanie – France – Belgique, Reims (Franta), 3 – 6 iunie 2004

LUCRĂRI PREZENTATE LA CONFERINȚE NAȚIONALE SAU INTERNAȚIONALE DEFĂȘURATE ÎN ROMÂNIA

12. **Cristea Ionuț A.**, Cristea Cristina - *Reconstruction of the Late Holocene river channel shifts in the North-Eastern part of the Lower Danube Plain based on historical data*, The 2nd International Workshop on Regional Climate Dynamics - "Late Pleistocene and

Holocene climatic variability in the Carpathian-Balkan region", Cluj-Napoca, 6-7 Noiembrie 2014

13. Zamosteanu Andrei, **Cristea Ionuț A.**, Mîndrescu Marcel - *Electrical resistivity tomography (ERT) surveys on glacial deposits in Romanian Carpathians*, The 2nd International Workshop on Regional Climate Dynamics - "Late Pleistocene and Holocene climatic variability in the Carpathian-Balkan region", Cluj-Napoca, 6-7 Noiembrie 2014
14. **Cristea Al. Ionuț**, Francisca Chiriloaei, Maria Rădoane (2013) - *Cum s-au modificat albiile de râu în ultima sută de ani. Studiu de caz pe râurile Moldova, Putna și Buzău*, Simpozionul Național de Geomorfologie, Ediția a XXIX-a, Suceava, 30 mai - 1 iunie 2013
15. **Cristea Al. Ionuț** (2012) - *Tectonic and lithological controls on the South-Eastern Carpathians drainage network*, Interdisciplinarity in Geoscience in the Carpathian Basin, 19 - 21 octombrie, Suceava
16. **Cristea Al. Ionuț**, Mîndrescu Marcel (2011) - *Modificări ale tipologiei albiei minore a râului Putna (Vrancea) în ultimul secol*, Simpozionul internațional „Calitatea mediului și utilizarea terenurilor”, 5 – 7 mai 2011, Suceava
17. Mîndrescu M., **Cristea Al. Ionuț** (2009) - *Lacul Știol - un exemplu de lac eutrofizat*, Simpozionul internațional „Calitatea mediului și utilizarea terenurilor”, 30 – 31 mai 2009, Suceava
18. **Cristea Al. Ionuț** (2009) - *Etape în evoluția istorică a rețelei hidrografice din Câmpia Siretului inferior*, Simpozionul internațional „Calitatea mediului și utilizarea terenurilor”, 30 – 31 mai 2009, Suceava
19. Rădoane Maria, N. Rădoane, **Ionuț Cristea**, D. Gancevici-Oprea (2008) - *Contemporary river channel changes of the Prut River on the Romanian boundary*, Regional Conference on Geomorphology - Landslides, Floods, and Global Environmental Change in Mountain Regions, Brașov, Romania, September 15-25, 2008
20. Rădoane Maria, N. Rădoane, **Ionuț Cristea** (2007) - *Rolul schimbărilor climatice și a intervențiilor antropice asupra evoluției albiei râului Bârlad*, Workshop “Impactului riscurilor hidroclimatice și pedo-geomorfologice asupra mediului în bazinul Bârladului (IRIS)”, Univ. Iași
21. Rădoane Maria, N. Rădoane, **Cristea Ionuț** (2007) - *Tendențe în modificarea tipologiei albiilor de râu din bazinele Prutului și Siretului*, Seminarul geografic “D. Cantemir”, ed. XXVIII, Univ. Iași
22. Iosep, I., Cristea Cristina, **Cristea Ionuț** (2006) - *Harta geografică generală a județului Suceava. Importanță, concepție, conținut*, Simpozion „Calitatea mediului și utilizarea terenurilor”, Universitatea Suceava
23. Brânduș C., **Cristea Ionuț** (2006) - *Comuna Hangu (Neamt) – harta riscului*, Simpozionul D. Cantemir, Iași

11


24. Brânduș C., **Cristea Ionuț**, Iuliana Constantin (2005) – *Corelații între intervențiile antropice și riscurile geomorfologice din sectorul montan al văii Trotușului*, Sesiunea anuală de comunicări științifice, București
25. Brânduș C., **Cristea Ionuț** (2004) – *Canalul Crișan. Implicații asupra evoluției lacurilor Puiu și Roșu*, Simpozionul Național de Geomorfologie, ediția XXI, Sf. Gheorghe
26. Brânduș C., **Cristea Ionuț** (2004) – *Risk phenomena and anthropic hazard in the Calimani Masiff*, International Workshop on Alpine Geomorphology and Mountain Hazards, org. de Univ. Timisoara, 23-26 sept, Bâlea Cascada
27. Brânduș C., **Cristea Ionuț**, D. Oprea, L. Popescu (2004) - *The present state of man-made morphology in the upper basins of Moldova and Bistrița rivers in the light of sustainable development*, Simpozion internațional cu tema - Conceptul de Regiune Geografică la începutul secolului XXI, Cluj Napoca
28. Brânduș C., D. Oprea, **Cristea Ionuț** (2004) – *Alunecarea de la Brodina*, Simpozionul D. Cantemir, Iași
29. Brânduș C., **Cristea Ionuț** (2004) – *Considerații asupra unui relief carstic pe gipsuri în nordul C. Moldovei*, Sesiunea anuală de comunicări, Facultatea de Geografie, Univ. București
30. Oprea D., **Cristea Ionuț** (2004) - *Considerații asupra fenomenelor periglaciare din Obcinele Bucovinei*, Sesiunea anuala de comunicări, Facultatea de Geografie, U. București
31. **Cristea Ionuț** (2003) – *Noi date privind recrudescența alunecărilor de teren de pe versantul drept al Sucevei, în sectorul municipiului Suceava*, Simpozionul național al studenților geografi, ediția a X-a, București
32. Brânduș C., **Cristea Ionuț** (2003) – *Intervenția umană nerațională, principal factor al fenomenelor de risc geomorfologic pe teritoriul municipiului Suceava*, Sesiunea anuală de comunicări a Institutului de Geografie, Academia Română, București
33. Brânduș C., **Cristea Ionuț** (2003) - *Masivul Călimani. Considerații geomorfologice*, Simpozionul de geografie D. Cantemir, Iași

LISTA PROIECTELOR ȘTIINȚIFICE

FINANȚARE INTERNAȚIONALĂ

Perioada		Statut	Titlu	Tipul proiectului
Anul	Anul			
2014	2015	Researcher	Forest response to climate change predicted from multicentury climate proxy-records in the Carpathian region (CLIMFOR)	EEA Grants (European Economic Area Financial Mechanism)
2013	2013	Group 3 Adviser	Historical and ethnographic heritage - part of the sustainable development of tourism in Bukovina (HERITAGE), cod MIS-ETC 829	Proiect strategic transfrontalier

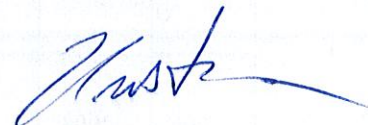
FINANȚARE NAȚIONALĂ

Perioada		Statut	Titlu	Tipul proiectului
Anul	Anul			
2013	2014	Membru cercetător	Climate variability recorded by glacial deposits and lake sediments	PN-II TE
2011	2015	Membru cercetător	Reconstruction of Romanian river channel changes in the last 11,700 years: the role of climatical conditions and human impact	PCE
2007	2008	Membru cercetător	Cercetarea, managementul și monitorizarea sitului geologic Negoiul Românesc – Pietricelul din caldera Călimani	Academia Română
2007	2010	Membru cercetător	Strategii agro-silvice pentru valorificarea și conservarea biodiversității plantelor medicinale în contextul dezvoltării rurale durabile pe valea montană a Bistriței	PN-II
2006	2008	Membru cercetător	Impactul variabilității climatice și al intervențiilor antropice asupra regimului hidrologic al Dunării și al dinamicii sedimentare costiere	CEEX
2006	2008	Membru cercetător	Impactul riscurilor hidroclimatice și pedogeomorfologice asupra mediului în bazinul Bârladului	CEEX
2006	2008	Membru cercetător	Tehnologie avansată pentru monitorizarea și managementul exploatărilor de resurse naturale cu grad ridicat de vulnerabilitate la dezastre naturale	CEEX
2006	2008	Membru cercetător	Reabilitarea ecologică și managementul durabil al zonelor cu terenuri degradate prin eroziune în adâncime și/sau alunecări de teren din Moldova	CEEX
2005	2008	Membru cercetător	Managementul și securitatea ecologică a resurselor naturale din bazinul hidrografic de graniță al Prutului	CEEX
2006	2008	Membru cercetător	Tendențe în dinamica actuală a albiilor râurilor din România	CNCSIS
2004	2006	Membru cercetător	Cercetarea geomorfologică aplicată pentru evaluarea hazardelor în bazine hidrografice antropizate	CNCSIS
2004	2006	Membru cercetător	Evaluarea hazardelor naturale și antropice din regiunea Călimani – Dorna, în perspectiva dezvoltării durabile și amenajării teritoriului	CNCSIS

FINANȚARE LOCALĂ

Finalizat în		Autori	Titlu	Finanțator / Beneficiar
Anul	Luna			
2006	04	Brandus, V. Budui, Ionuț Cristea , D. Mihaila, D. Oprea	Studiu asupra fenomenelor de risc și hazard pe teritoriul județului Suceava	Consiliul Județean Suceava
2006	07	C. Brandus, Ionuț Cristea	Harta fenomenelor de risc și hazard de pe teritoriul comunei Hangu, județul Neamț	Consiliul local al Comunei Hangu, Neamț
2007	09	L. Popescu, Ionuț Cristea	Studiu de amplasament pentru monumentele și siturile arheologice de pe teritoriul unității administrative a Municipiului Suceava (în cadrul Programului Național Prioritar de Inventariere eGISpat)	Direcția Județeană pentru Cultură, Culte și Patrimoniu Cultural Național Suceava

14.12.2015



b4
